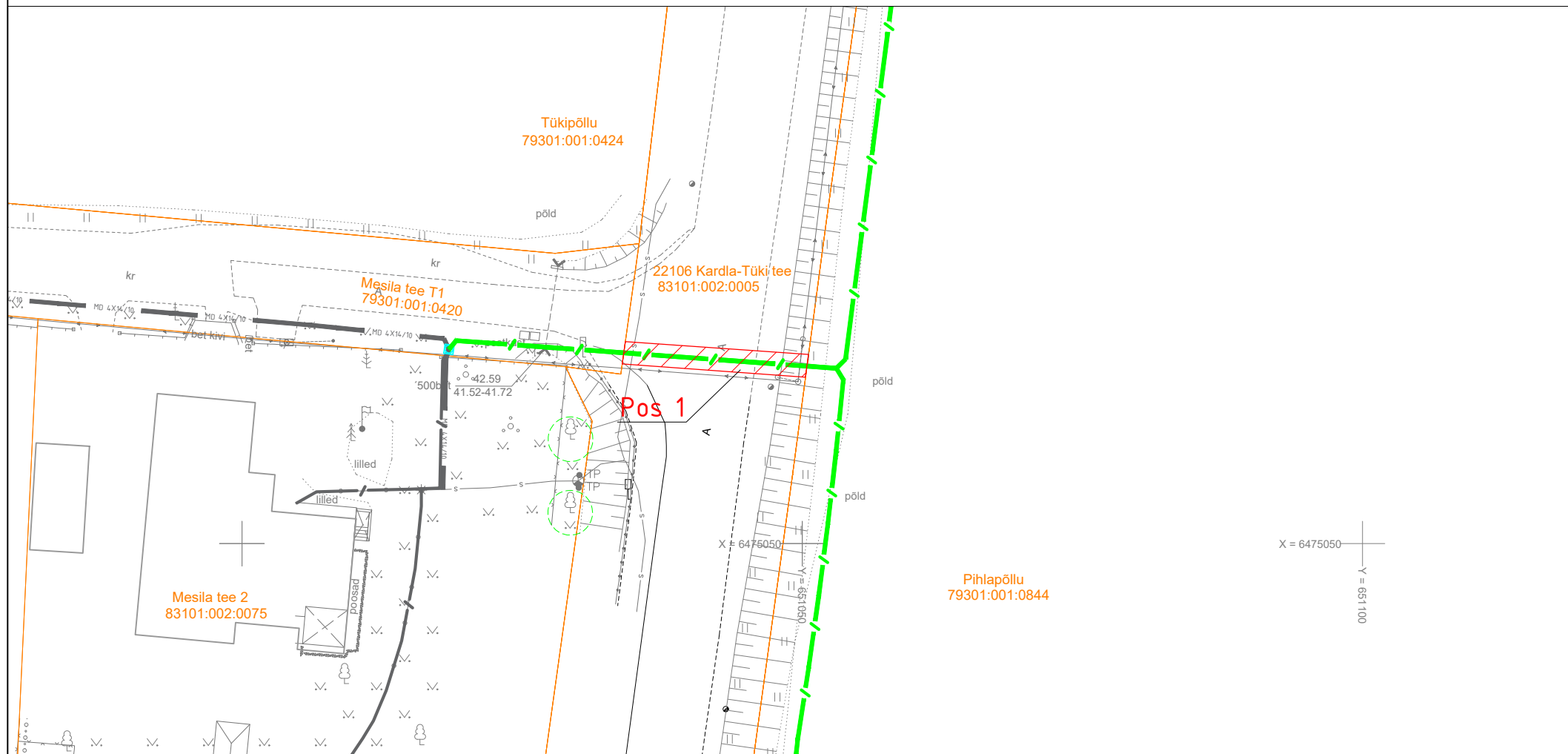


Isikliku kasutusõiguse seadmise plaan

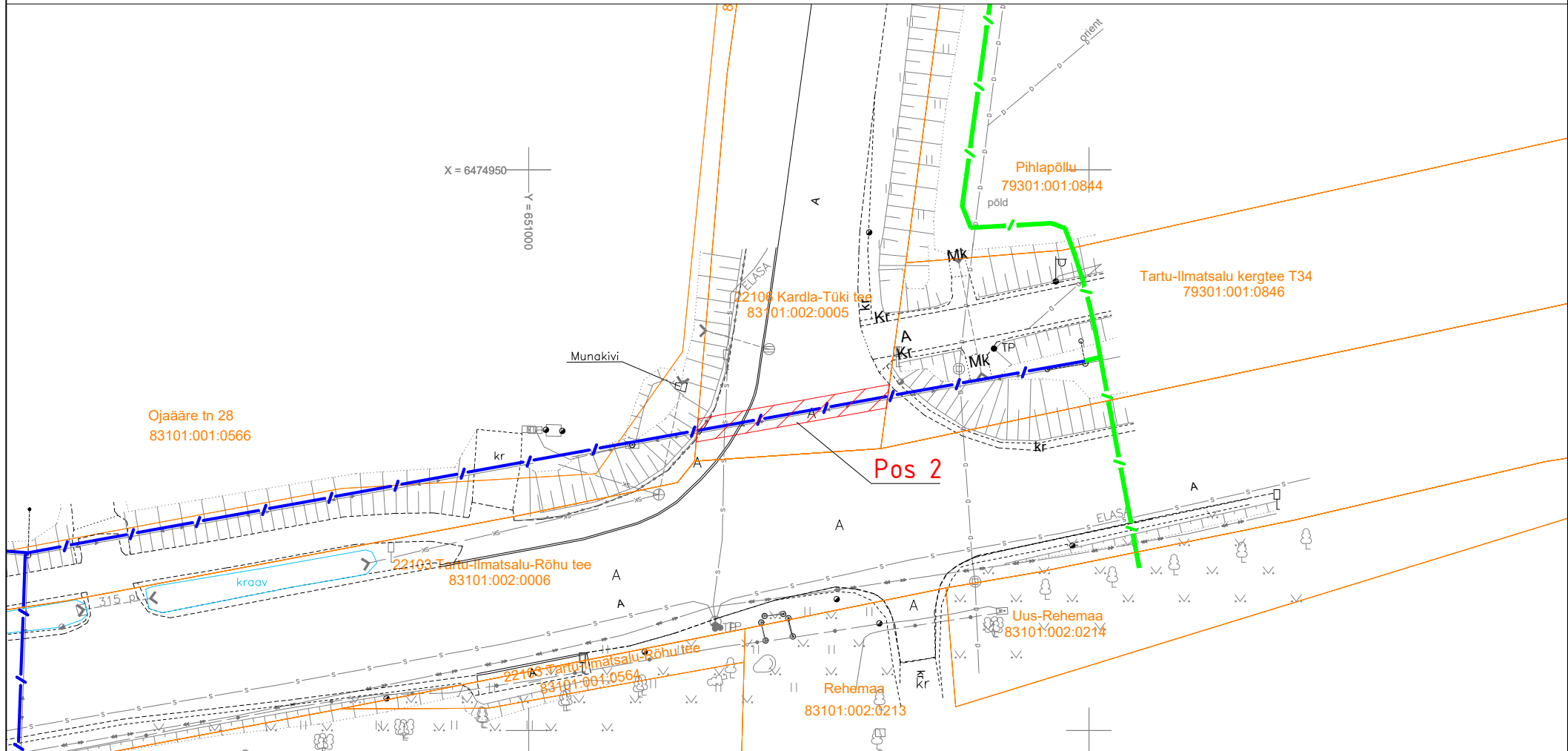


IKÕ ala Pos nr (plaanil)	Kinnistu registriosa nr.	Katastriüksuse tunnus, nimi ja sihtotstarve;	IKÕ Ala pindala, m²
POS 1	6225450	83101:002:0005 22106 Kardla-Tüki tee transpordimaa	33

Projekti nimi / aadress		Töö nr	
Tüki küla sidevõrk - II etapp Tüki-Üleoja tn, Ojaääre tn, Ändi tee, Tüki küla, Tartu linn, Tartumaa		96117K3	
Koostaja	Heigo Lomp AS Stik-Elekter / Projektseerija Tel: 53440061 / E-post: heigo@stik-elekter.ee	Mõõtkava M 1:500	Kuupäev 06.06.2024
		Leht / formaat Leht 1 / A4	

- Isikliku kasutusõiguse seadmise ala
 Katastriüksuste piirid
 - projekteeritud multitoru pinnases
Pos 1 IKÕ seadmise ala positsiooni number
 Projekteeritud trassi pikkus ca 16,4m

Isikliku kasutusõiguse seadmise plaan



IKÕ ala Pos nr (plaanil)	Kinnistu registriosa nr.	Katastriüksuse tunnus, nimi ja sihtotstarve;	IKÕ Ala pindala, m²
POS 2	6225450	83101:002:0005 22106 Kardla-Tüki tee transpordimaa	35
Projekti nimi / aadress Tüki küla sidevõrk - II etapp Tüki-Üleoja tn, Ojaääre tn, Ändi tee, Tüki küla, Tartu linn, Tartumaa			Töö nr 96117K3
Koostaja	Heigo Lomp AS Stik-Elekter / Projektseija Tel: 53440061 / E-post: heigo@stik-elekter.ee	Mõõtkava M 1:500	Leht / formaat Leht 2 / A4
			Kuupäev 06.06.2024

- Isikliku kasutusõiguse seadmise ala
 Katastriüksuste piirid
 - projekteeritud multitoru pinnases
 - projekteeritud multitoru õhuliinimastidel
Pos 2 IKÕ seadmise ala positsiooni number
 Projekteeritud trassi pikkus ca 17,3m